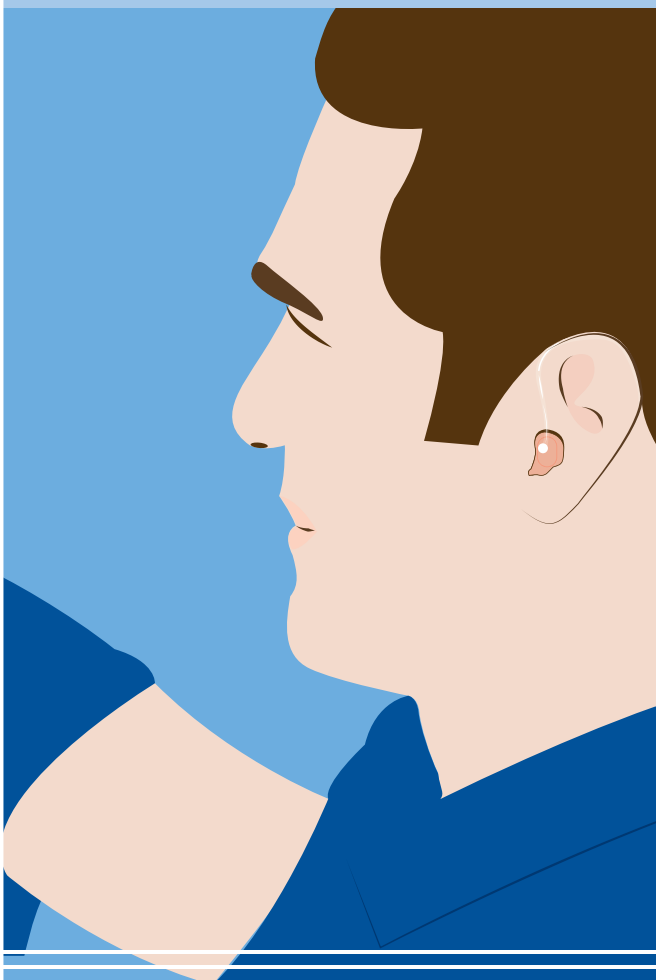
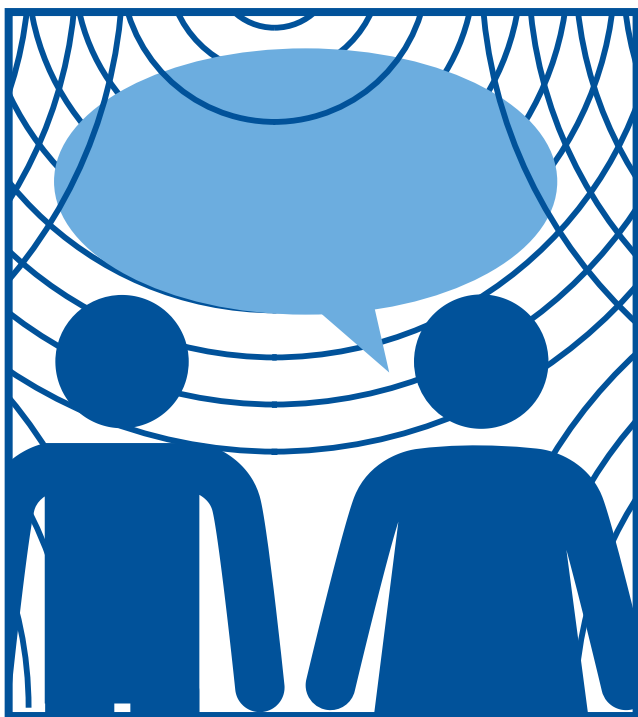


Tips til bedre kommunikasjon med brukere av høreapparat



Konsekvenser

Hvilke konsekvenser et hørselstap får, avhenger av flere faktorer, men følgende situasjoner vil være vanskelig for de fleste:

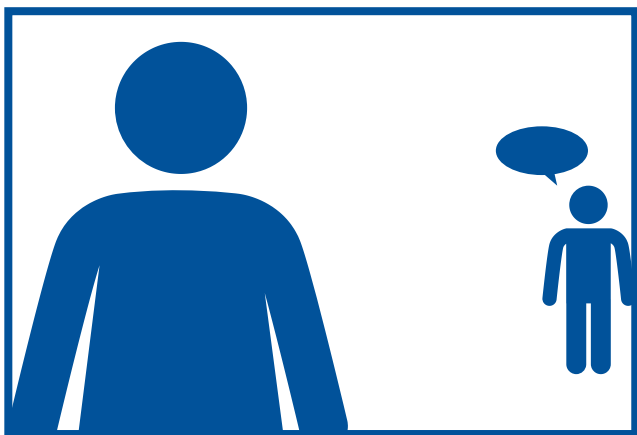


Samtaler en-til-en på steder med bakgrunnsstøy, som for eksempel i bilen, på en restaurant og i rom med dårlig akustikk.

Konsekvenser



I sosiale sammenhenger og i situasjoner hvor det er mange som snakker samtidig, ofte i munnen på hverandre.



På avstand og i andre situasjoner hvor man ikke kan se munnen til den som snakker.

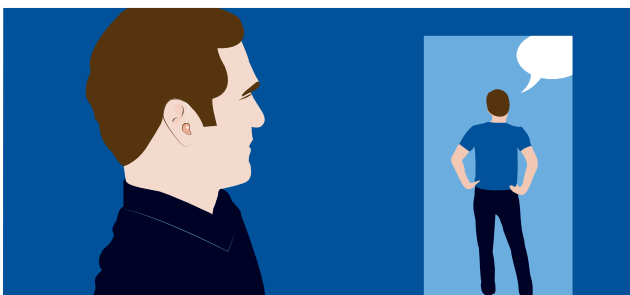
Tips til bedre kommunikasjon



Sørg for å ha øyekontakt med den du snakker med og plasser deg med lys i ansiktet, unngå motlys.



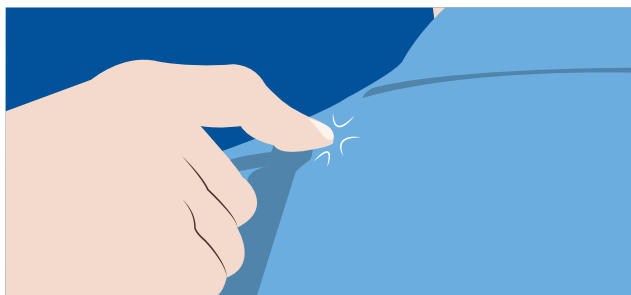
Snakk tydelig.



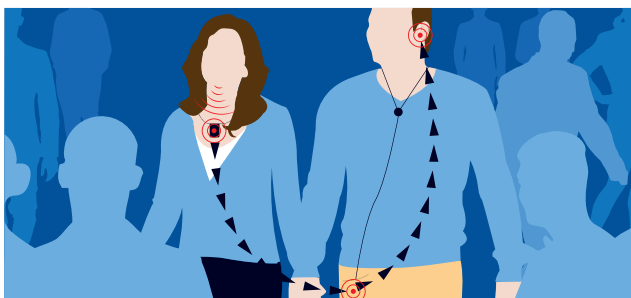
Ikke snakk fra et annet rom, gå til vedkommende du vil snakke med.



Reduser bakgrunnsstøy. Slå av TV og radio.



Gjør vedkommende oppmerksom på at du vil starte en samtale med han/henne.



Ved behov for ekstra høretekniske hjelpemidler i tillegg til høreapparatet anbefales det en henvisning til hjelpemiddelsentralen for vurdering og utprøving. Be om hjelp og informasjon om henvisning der hvor du har fått utdelt dine høreapparater.

Akershus universitetssykehus HF

Besøksadresse: Sykehusveien 25, Lørenskog

Postadresse: 1478 Lørenskog

Telefon: 02900 | Telefaks: 67 90 21 40

For mer info om hørsel og bruk av
høreapparat se følgende linker:

www.sansetap.no

www.hlf.no/lydstimulering

www.hlf.no/balansetrening

www.hlf.no/eldrefilm

